



FontForum Designer Profile:
João Henrique Lopes

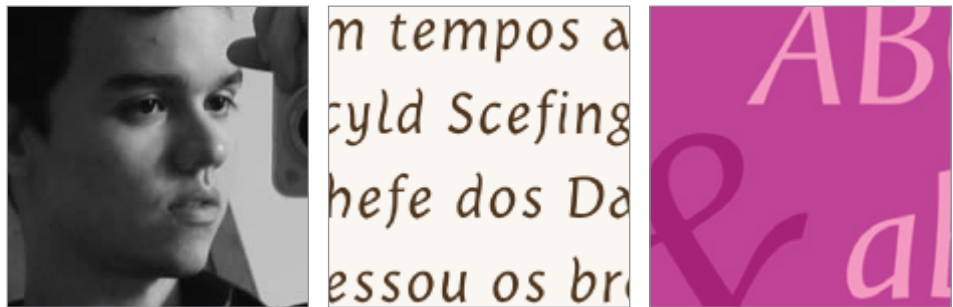
URW++
DESIGN & DEVELOPMENT GMBH

Poppenbütteler Bogen 36
22399 Hamburg | Germany

TEL +49 (0) 40 60605 0
FAX +49 (0) 40 60605 111

info@urwpp.de | www.urwpp.com

JOÃO HENRIQUE LOPES



João Henrique Lopes ist 1986 in Brasilien geboren. Zeichnen war schon immer seine große Leidenschaft, die er zu seinem Beruf machte. Er nahm an zahlreichen Cartoon-Ausstellungen auf der ganzen Welt teil, illustrierte eigene Bücher und schrieb ein Buch über die Kunst des Zeichnens (Elements of Manga Style). 2011 beendete er sein Studium der Bildenden Künste. In 2012 begann João Henrique Lopes in Zusammenarbeit mit URW++ seine Schriften, an denen er schon lange arbeitet, zu veröffentlichen.

OVERVIEW FONTFORUM FONTS BY JOÃO HENRIQUE LOPES

STYLA PRO	Styla Pro	6 Styles	2013
GIURESKA	Giureska	5 Styles	2013
PLEIAD	<i>Pleiad Alcyone</i>	<i>1 Styles</i>	<i>2014</i>
	<i>Pleiad Celeno</i>	<i>1 Styles</i>	<i>2014</i>
	<i>Pleiad Electra</i>	<i>1 Styles</i>	<i>2014</i>
	<i>Pleiad Maia</i>	<i>1 Styles</i>	<i>2014</i>
	<i>Pleiad Merope</i>	<i>1 Styles</i>	<i>2014</i>
	<i>Pleiad Sterope</i>	<i>1 Styles</i>	<i>2014</i>
	<i>Pleiad Taygete</i>	<i>1 Styles</i>	<i>2014</i>
MEYLING	Meyling One	1 Styles	2017
	Meyling Two	1 Styles	2017
	Meyling Three	1 Styles	2017

FONTFORUM STYLA PRO

Styla Pro hat der brasilianische Designer Joao Henrique Lopes in Anlehnung an Schriftklassiker wie Didot und Bodoni gestaltet. Styla zeichnet sich durch Eleganz und Raffinesse aus, wirkt feminin und dennoch nicht verspielt. Die Schrift eignet sich somit hervorragend für die Bereiche Fashion, Parfum, Luxusgüter, Kunst und Philosophie und viele mehr.

Styla bringt eine feminine Note in die Welt der serifenlosen Schriften – ein echtes typografisches Juwel.

REGULAR

ABCDEFGHIJKLMNOPQRSTUVWXYZ
 abcdefghijklmnopqrstuvwxyz
 0123456789 (!,.,»«§¶—) {&} [?;:“”%)*
 Hamburgerfonts by João Henrique Lopes

REGULAR ITALIC

ABCDEFGHIJKLMNOPQRSTUVWXYZ
 abcdefghijklmnopqrstuvwxyz
 0123456789 (!,.,»«§¶—) {&} [?;:“”%)*
 Hamburgerfonts by João Henrique Lopes

BOLD

ABCDEFGHIJKLMNOPQRSTUVWXYZ
 abcdefghijklmnopqrstuvwxyz
 0123456789 (!,.,»«§¶—) {&} [?;:“”%)*
 Hamburgerfonts by João Henrique Lopes

BOLD ITALIC

ABCDEFGHIJKLMNOPQRSTUVWXYZ
 abcdefghijklmnopqrstuvwxyz
 0123456789 (!,.,»«§¶—) {&} [?;:“”%)*
 Hamburgerfonts by João Henrique Lopes

SC REGULAR

ABCDEFGHIJKLMNOPQRSTUVWXYZ
 ABCDEFGHIJKLMNOPQRSTUVWXYZ
 0123456789 (!,.,»«§¶—) {&} [?;:“”%)*
 HAMBURGERFONTS BY JOÃO HENRIQUE LOPES

SC BOLD

ABCDEFGHIJKLMNOPQRSTUVWXYZ
ABCDEFGHIJKLMNOPQRSTUVWXYZ
0123456789 (!,.,»«§¶— —) {&} [?;:“”%)*
HAMBURGERFONTS BY JOÃO HENRIQUE LOPES

FONTFORUM GIURESKA

João Henrique Lopes über Giureska: Ich habe schon immer die Schönheit gebrochener Schriften bewundert, aber häufig die schlechte Lesbarkeit beklagt. Das Wiederaufleben gebrochener Schriften ist erfreulich, allerdings hat sich die Lesbarkeit selten verbessert. Gebrochene Schriften sind somit hervorragend für Anzeigen oder Titel geeignet, jedoch nicht für Texte, für die sich so eine Schrift anbieten würde (wie bspw. in mittelalterlichen Romanen). Diesen Umstand wollte ich ändern und entwarf Giureska. Anstatt mich an einer bestimmten Schrift zu orientieren, wollte ich in der Giureska die besten Charakteristika verschiedener gebrochener Schriften vereinen. Für die Kapitälchen studierte ich mehrere Unzialschriften, bis ich schließlich ein eigenes Design entwickelte und die Schrift ausbauen konnte. Mit drei verschiedenen Schnitte, der Kursiven und der Unziale, eignet sich Giureska für eine Vielzahl gestalterischer Aufgaben und sorgt für mittelalterliches Flair auch in Fließtexten.

REGULAR

ABCDEFGHIJKLMNOPQRSTUVWXYZ
 abcdefghijklmnopqrstuvwxyz
 0123456789 (!,.,»«§¶— —) {&} [?;:“”%)*
 Hamburgerfonts by João Henrique Lopes

REGULAR ITALIC

ABCDEFGHIJKLMNOPQRSTUVWXYZ
 abcdefghijklmnopqrstuvwxyz
 0123456789 (!,.,»«§¶— —) {&} [?;:“”%)*
 Hamburgerfonts by João Henrique Lopes

BOLD

ABCDEFGHIJKLMNOPQRSTUVWXYZ
abcdefghijklmnopqrstuvwxyz
0123456789 (!,.,»«§¶— —) {&} [?;:“”%)*
Hamburgerfonts by João Henrique Lopes

DARK

A B C D E F G H I J K L M N O P Q R S T U V W X Y Z
a b c d e f g h i j k l m n o p q r s t u v w x y z
0 1 2 3 4 5 6 7 8 9 (!,.,» «§Œ— —) {&} [?;:“”%)*
Hamburgerfonts by João H. Lopes

FONTFORUM PLEIAD

Sieben fantastische Schreibschriften, die frei miteinander gemischt werden können. Auch individuell läuft jede von ihnen sehr schön, aber erst kombiniert ergibt sich die ultimative Vitalität und Anmut. Die Plejaden sind eine der schönsten Sternbilder am Himmel, und in der griechischen Mythologie waren sie die sieben göttlichen Schwestern. Die große Auswahl an Varianten und eine hervorragende Lesbarkeit machen Pleiad zur perfekten Schrift für eine Vielzahl von Projekten, von stilvollen Einladungen zu Magazin-Anzeigen, von Poesie Büchern bis zum Restaurant-Logo. Manchmal ruhig, manchmal flatternd - aber immer angenehm und graziös - diese großartige Schriftfamilie immer faszinierend bleiben.

PLEIAD ALCYONE

A B C D E F G H I J K L M N O P Q R S T U V W X Y Z
a b c d e f g h i j k l m n o p q r s t u v w x y z
*0 1 2 3 4 5 6 7 8 9 (!,.,» «§Œ— —) {œ} [?;:“”%)**
Hamburgerfonts by João Henrique Lopes

PLEIAD CELENO

A B C D E F G H I J K L M N O P Q R S T U V W X Y Z
a b c d e f g h i j k l m n o p q r s t u v w x y z
*0 1 2 3 4 5 6 7 8 9 (!,.,» «§Œ— —) {œ} [?;:“”%)**
Hamburgerfonts by João Henrique Lopes

PLEIAD ELECTRA

A B C D E F G H I J K L M N O P Q R S T U V W X Y Z
a b c d e f g h i j k l m n o p q r s t u v w x y z
*0 1 2 3 4 5 6 7 8 9 (!,.,» «§Œ— —) {&} [?;:“”%)**
Hamburgerfonts by João Henrique Lopes

PLEIAD MAIA

aBcD̄EFGHJJKL̄MN̄OP̄QR̄ST̄UV̄WXYZ
 abcdefghijklmnopqrstuvwxyz
 0123456789 (! , . » « § ¶ — —) { & } [? ; : “ ” %) *
 Hamburgerfonts by João Henrique Lopes

PLEIAD MEROPE

ABCDEFGHIJKL̄MN̄OP̄QR̄ST̄UV̄WXYZ
 abcdefghijklmnopqrstuvwxyz
 0123456789 (! , . » « § ¶ — —) { & } [? ; : “ ” %) *
 Hamburgerfonts by João Henrique Lopes

PLEIAD STEROPE

ABCDEFGH̄IJKL̄MN̄OP̄QR̄ST̄UV̄WXYZ
 abcdefghijklmnopqrstuvwxyz
 0123456789 (! , . » « § ¶ — —) { & } [? ; : “ ” %) *
 Hamburgerfonts by João Henrique Lopes

PLEIAD TAYGETE

ABCDEFGHJJKL̄MN̄OP̄QR̄ST̄UV̄WXYZ
 abcdefghijklmnopqrstuvwxyz
 0123456789 (! , . » « § ¶ — —) { & } [? ; : “ ” %) *
 Hamburgerfonts by João Henrique Lopes

FONTFORUM MEYLING

Drei sorgfältig angefertigte Handschriften des brasilianischen Type Designers João Henrique Lopes. Ein weiteres Projekt von Joao in welchem jeder Schnitt für sich selbst stehen kann und die Kombination mehrerer Schnitte zu einer einzigartigen Lebhaftigkeit führen. Die ausgezeichnete Leserlichkeit macht Meyling zum perfekten Partner für eine Vielzahl von Projekten: Von stilvollen Einladungskarten bis zu Magazinanzeigen, von lyrischen Werken bis zu Restaurant Logos.

ONE

A B C D E F G H I J K L M N O P Q R S T U V W X Y Z
 a b c d e f g h i j k l m n o p q r s t u v w x y z
 0 1 2 3 4 5 6 7 8 9 (!,.,» «§Œ---) {&} [?;:"'%)*
 hamburgerfonts by João Henrique Lopes

TWO

A B C D E F G H I J K L M N O P Q R S T U V W X Y Z
 a b c d e f g h i j k l m n o p q r s t u v w x y z
 0 1 2 3 4 5 6 7 8 9 (!,.,» «§Œ---) {&} [?;:"'%)*
 Hamburgerfonts by João Henrique Lopes

THREE

A B C D E F G H I J K L M N O P Q R S T U V W X Y Z
 a b c d e f g h i j k l m n o p q r s t u v w x y z
 0 1 2 3 4 5 6 7 8 9 (!,.,» «§Œ---) {ϕ} [?;:"'%)*
 hamburgerfonts by João Henrique Lopes

eine Auswahl weiterer URW++ FontForum Designer

Ralph M. Unger
Hajime Kawakami
Markus Ernst
Roman Seherer
Markus Wagner
Felix Braden
Helmut G. Bomm
Coen Hofmann
Frank Luedicke
Marit Otto
Carsten Strinkau
Jens Weigel
Christoph Ulherr